

## MICROSOFT EDGE: SINCRONISMO DE DADOS E OFFICE 365

O Microsoft Edge é baseado no mesmo projeto do Google Chrome, e por isso é compatível com as extensões deste navegador. O Edge possui recursos exclusivos da Plataforma da Microsoft, como a integração com o Office 365 e a sincronização de informações entre plataformas.

 **Prodesp**

 **SÃO PAULO**  
GOVERNO DO ESTADO

| Secretaria de Governo

A sincronização do Microsoft Edge permite que os usuários salvem e acessem seus dados de navegação em todos os dispositivos conectados com seu usuário. Os dados com suporte na sincronização incluem: Favoritos, Senhas, Endereços acessados e Preenchimento de formulários e Configurações.

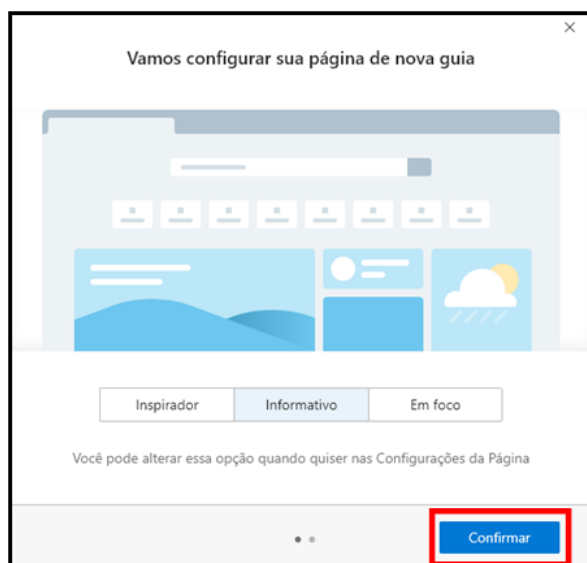
Configurar o layout do Microsoft Edge para o Office 365 possibilita o acesso rápido aos seus arquivos e aplicativos.

## 1 - Configurando o Microsoft Edge

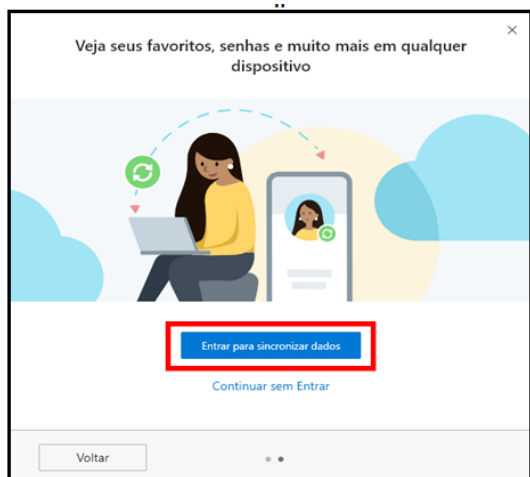
Abra o Microsoft Edge.



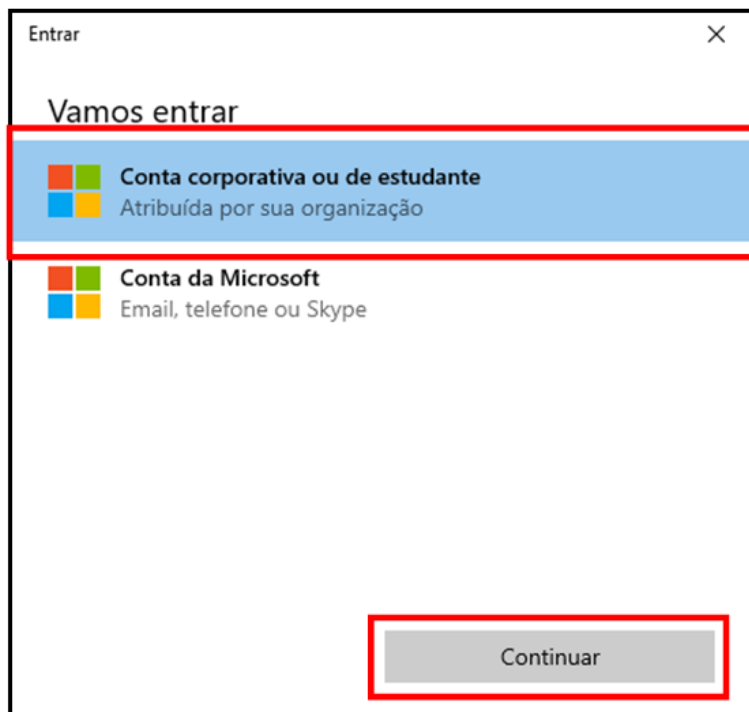
## 2 - Clique em "Confirmar".



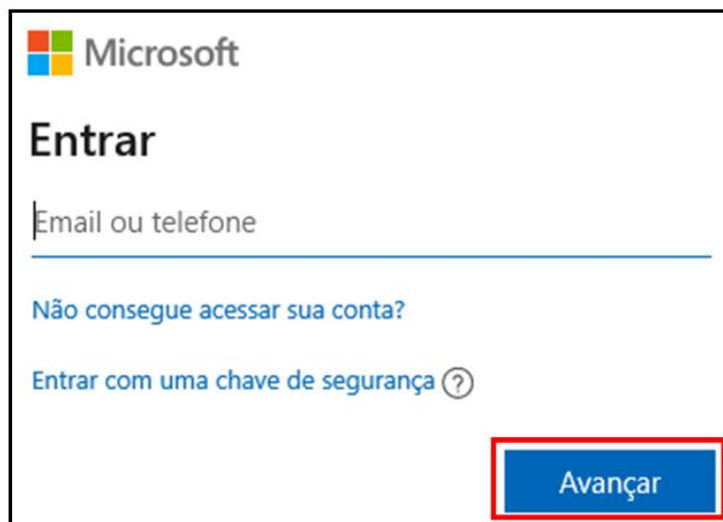
3 - Clique em “Entrar para sincronizar dados”.



4 - Clique em “Conta corporativa ou de estudante” e, em seguida, em “Continuar”.

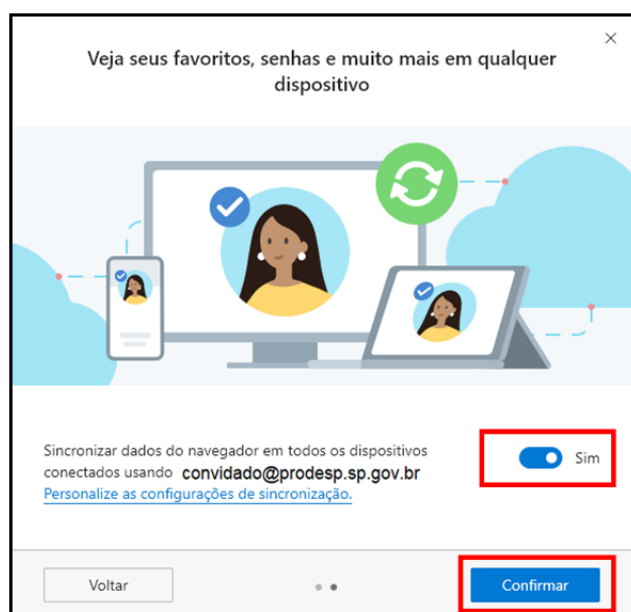


5 - Digite seu endereço de e-mail corporativo e clique em “Avançar”. Na tela seguinte, insira sua senha e clique em “Entrar”.



A screenshot of the Microsoft Edge login page. At the top left is the Microsoft logo. Below it, the word "Entrar" is displayed in a large, bold font. Underneath is a text input field labeled "Email ou telefone". Below the input field are two links: "Não consegue acessar sua conta?" and "Entrar com uma chave de segurança ?". At the bottom right, there is a blue button with the text "Avançar" in white, which is highlighted with a red rectangular border.

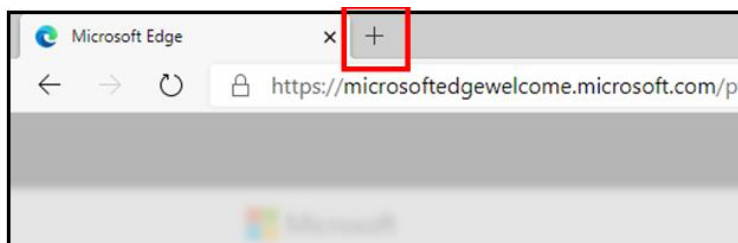
6 - Mude a opção de “Não” para “Sim”, se não estiver, e clique em “Confirmar”.



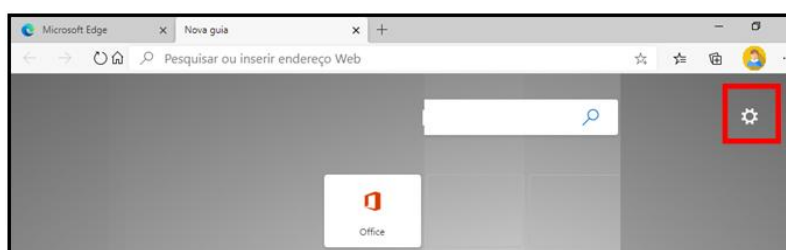
A screenshot of the Microsoft Edge synchronization settings dialog box. The title bar reads "Veja seus favoritos, senhas e muito mais em qualquer dispositivo" with a close button (X) on the right. The main area features an illustration of a desktop monitor, a smartphone, and a laptop, all displaying a user profile with a checkmark. A green circular refresh icon is positioned above the laptop. Below the illustration, the text reads: "Sincronizar dados do navegador em todos os dispositivos conectados usando convidado@prodesp.sp.gov.br" followed by a link "Personalize as configurações de sincronização.". To the right of this text is a toggle switch currently set to "Sim", which is highlighted with a red rectangular border. At the bottom left is a "Voltar" button, and at the bottom right is a blue "Confirmar" button, also highlighted with a red rectangular border.



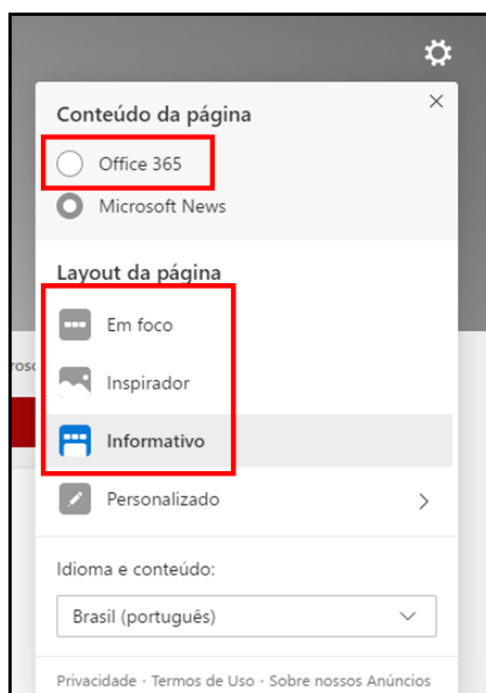
7 - Abra uma nova aba do navegador, clicando no sinal de “+”.



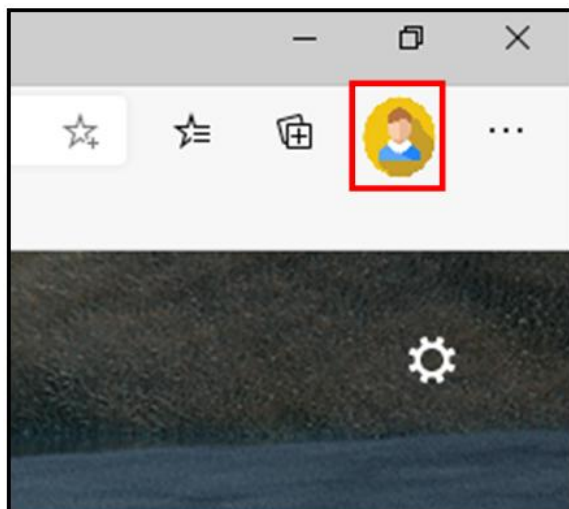
8 - Clique no ícone da “Engrenagem”.



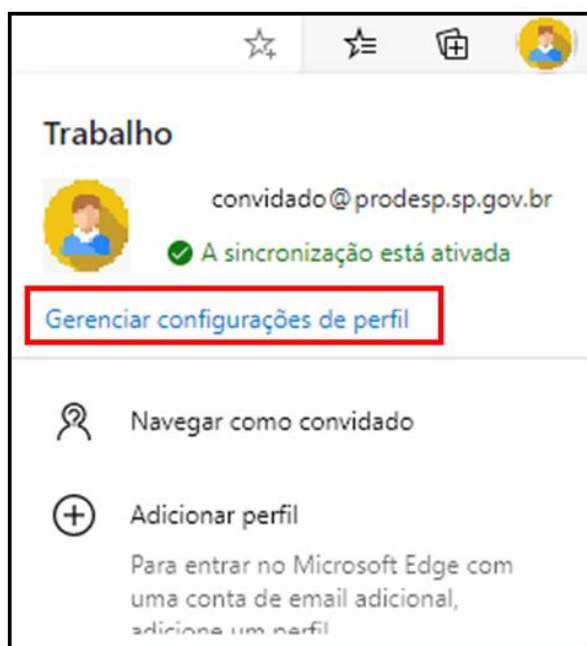
9 - Marque a opção “Office 365” e escolha uma das opções de Layout: “Em foco”, “Inspirador” ou “Informativo”.



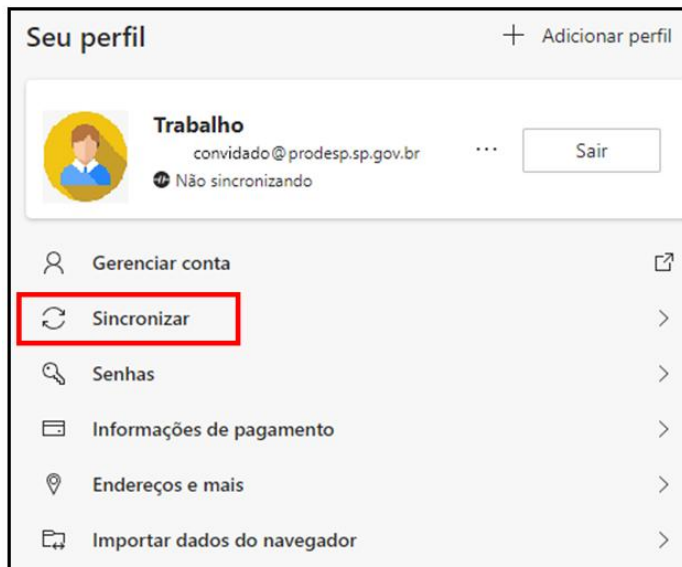
10 - Clique no ícone de usuário.



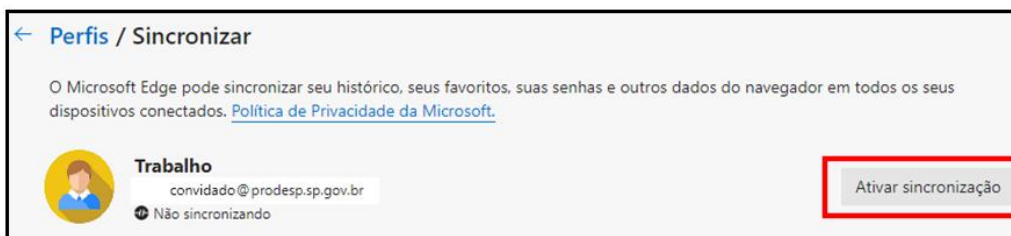
11 - Depois, clique em “Gerenciar configurações de perfil”.



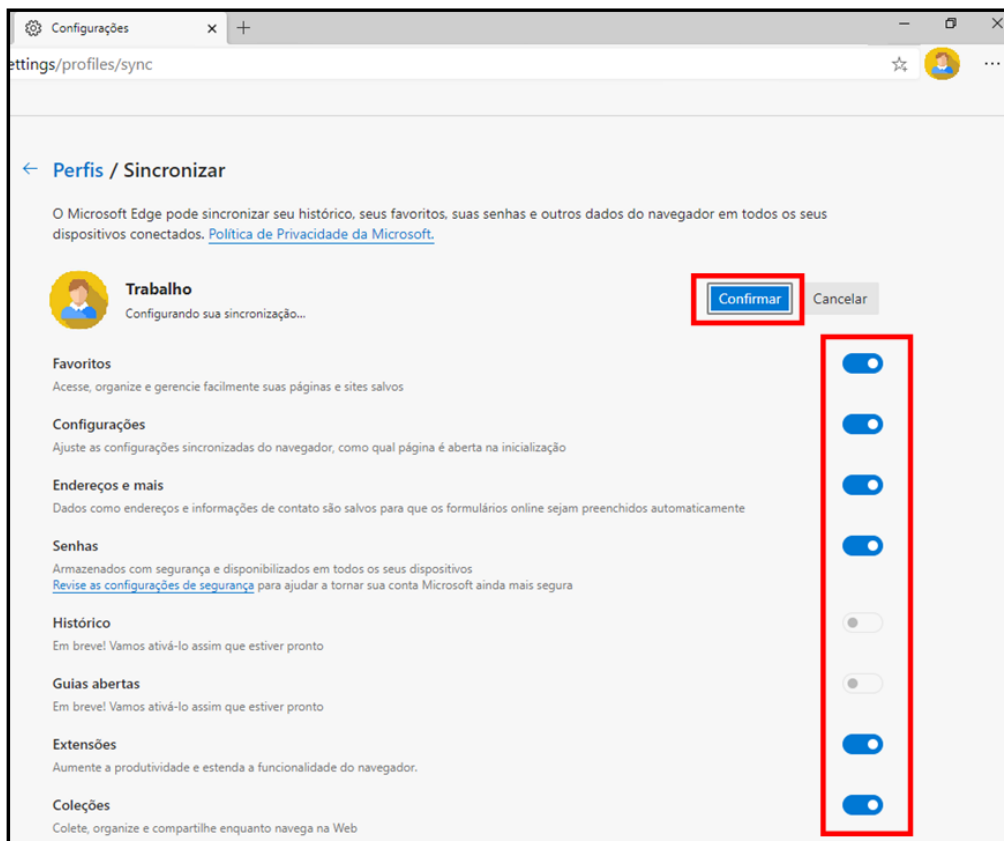
12 - Clique em “Sincronizar”.



13 - Clique em “Ativar sincronização”.



14 - Ative os itens que gostaria de sincronizar e clique em “Confirmar”.



15 - Configuração concluída. A aba de “Configurações” pode ser fechada.

